

INTRAPPOLATI IN CASA!



Cofinanziato
dall'Unione europea

ISTRUZIONI DI GIOCO

Cosa è incluso nella Toolbox?

- Foglio delle istruzioni
- Indicazioni per il Game Master
- Lista di controllo dei materiali
- Scheda scenario
- 8 puzzle
- 8 chiavi di risposta
- 8 fogli esplicativi (suggerimenti)
- Immagini del gioco
- Certificato di ricompensa
- Suggerimenti per includere i ragazzi con DSA
- Suggerimenti da ricordare (dopo aver completato il gioco)

Obiettivi di apprendimento

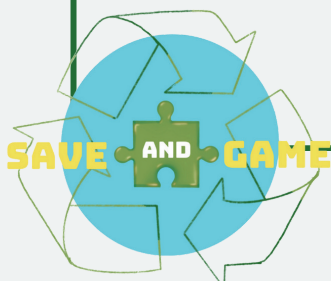
Riduzione dei consumi domestici di energia e acqua

Acquisti sostenibili

Riuso, riciclo e riutilizzo

Competenze esercitate

- Lavoro di squadra
- Gestione del tempo
- Raccolta differenziata



Cofinanziato
dall'Unione europea

ISTRUZIONI DI GIOCO

Puzzle types



Enigmi di
manipolazione



Enigmi di
osservazione



Enigmi di
decodifica



Enigmi di
logica

Livello di difficoltà

Intermedio



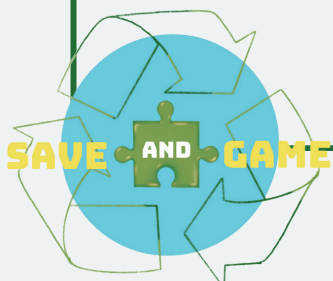
Durata del gioco

45 minuti



Numero di giocatori

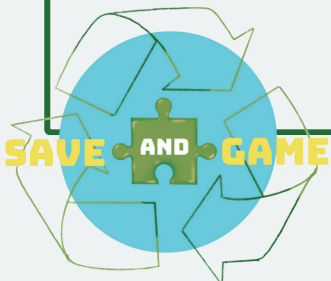
4



Cofinanziato
dall'Unione europea

INDICAZIONI PER IL GAME MASTER

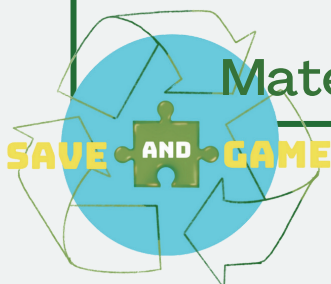
1. Stampa e leggi il materiale fornito. Dove indicato, ritaglia il materiale da utilizzare per il gioco
2. Acquista lucchetti, bottiglia a collo largo, Torcia UV
3. Assemblare e preparare tutti i materiali come indicato sul foglio istruzioni
4. Trova una scatola che possa essere chiusa con un lucchetto dove puoi mettere la chiave.
5. Tieni un discorso introduttivo ai giocatori
6. Prepara la stanza



Cofinanziato
dall'Unione europea

LISTA DI CONTROLLO DEI MATERIALI

- La scatola chiusa: Scatola - Lucchetto a 4 cifre -
Materiale stampato
- La montagna dei rifiuti: Rifiuti di diversi materiali -
Bottiglia di vetro - Materiale stampato
- Piccole gocce: Filtro con numeri - Torcia UV -
Carta per appunti, Materiale stampato
- Il messaggio nascosto: Scatola - Lucchetto a 3 cifre -
Catena
- Allarme rosso: Dispositivi con modalità stand-by -
Materiale stampato
- Le tele bollenti: Tele
- Le magliette parlanti: 4 magliette - Stendino -
Materiale stampato
- Il Lucchetto di Leonardo: Lucchetto di Leonardo -
Lucchetto con lettere - Scatole per alimenti -
Materiale stampato



Cofinanziato
dall'Unione europea



SCENARIO N°1

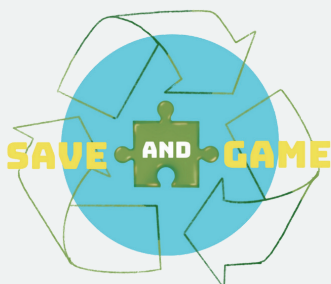
Intrappolati nella casa

Storia di sfondo

Il tuo vicino di casa è il famoso attore Eric Rowen. Recentemente ha recitato in uno spot sulla difesa dell'ambiente. Per il suo bell'aspetto, interpreta sempre ruoli in cui è un uomo di sani principi, ma in realtà è un soggetto molto strano! È sempre odioso e scontroso, non saluta quasi mai e sembra non avere amici. Eppure strano, lo vedi sempre tornare a casa pieno di buste della spesa, la sua casa è sempre illuminata, spesso senti dei rumori provenire da casa sua....

Un paio di settimane fa era andato via per qualche giorno pieno di valigie. Pensavi che volesse ristrutturare casa visto poi che sono arrivati degli operai...

L'hai appena visto parcheggiare il suo SUV; ora sta tornando a casa. Vorresti salutarlo ma, come al solito, non ti guarda nemmeno.... Torni a casa, ma pochi istanti dopo, senti un urlo di spavento e un tonfo! Deve essergli successo qualcosa! Non puoi far finta di nulla e ti dirigi verso casa sua. Non risponde, ma la porta è aperta. Lo trovi privo di sensi sul pavimento e con il piede incastrato nella porta! È svenuto! Cerchi di farlo rinvenire e di accompagnarlo sul divano. Mentre cerca di riprendersi, rimanendo stordito, vedi che ha un biglietto in mano "Caro Eric, sei un pessimo esempio; è uno scandalo fare di qualcuno come te un modello! Per una volta nella vita, fai ciò che è giusto; vediamo se ci riesci! La tua casa sarà la tua trappola se dentro 1 ora non saprai minimizzare la tua impronta....."



Cofinanziato
dall'Unione europea

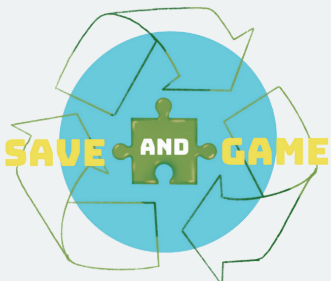
La missione

Senti la porta chiudersi e noti un grande timer proiettato sul soffitto che ha già iniziato a funzionare. Ti senti gelare il sangue!

Qualcuno ha deciso di fare un bello scherzo a Eric.

Peccato che ci sei rimasto coinvolto anche tu!

Eric continua a divagare; deve aver sbattuto la testa cadendo. Non hai idea di cosa potrebbe accadere allo scoccare dell'ora! Quindi non resta che una cosa: affrettarsi al suo posto per ottimizzare tutto all'interno della sua casa! Non c'è tempo da perdere...



Cofinanziato
dall'Unione europea

ENIGMA N°1

La scatola chiusa

"Inizi a guardarti intorno; la casa di Eric è imbarazzante per quanto è disordinata e caotica, piena di oggetti inutili, vestiti lasciati ovunque e spazzatura ammucchiata. Mentre l'orologio continua a ticchettare, noti una scatola chiusa sopra il tavolo con un messaggio :

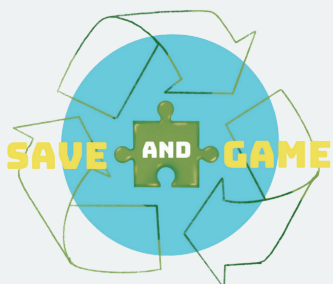
"Ti senti perso, vero? Non sai da dove cominciare!

Ecco la chiave per uscire di casa.

Ricorda: le piccole azioni salvano il pianeta.

Inizia a farne almeno 8 in un'ora per salvarti.

Ecco un suggerimento: puoi iniziare con quello che avevi destinato alla fine..."

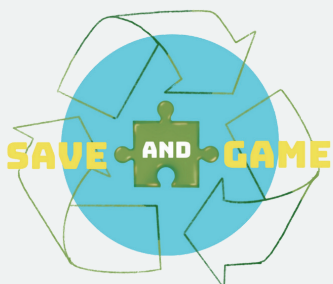


Cofinanziato
dall'Unione europea

ENIGMA N°1

La scatola chiusa - Soluzione

Per aprire la scatola è necessario risolvere gli enigmi successivi. Solo alla fine, infatti, si scopre che il codice per aprirla è rappresentato dall'Earth Overshoot Day 2023.



Cofinanziato
dall'Unione europea

ENIGMA N°1

La scatola chiusa - Suggerimenti

Suggerimento n. 1: le tue 8 buone azioni sono essenziali per salvarti. Trova il giorno e il mese e combinali come suggerito. Ricorda: gg/mm.

Dato ai giocatori

SI

NO

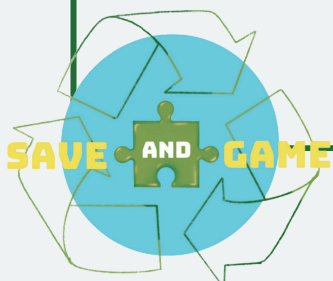
Suggerimento n. 2: Per iniziare dovresti ricordare le 3

R: ridurre, riciclare, riutilizzare

Dato ai giocatori

SI

NO



Cofinanziato
dall'Unione europea

ENIGMA N.2

La montagna di rifiuti

L'enigma si riferisce ai rifiuti di Eric. C'è infatti una piccola montagna di rifiuti indifferenziati ammassati in un angolo della stanza.

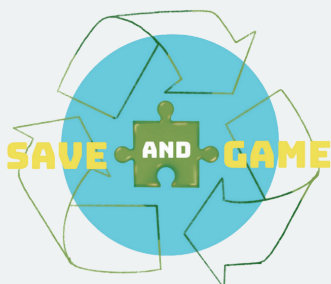
C'è un post-it dove c'è scritto:

“La più grande minaccia per il nostro pianeta è la convinzione che qualcun altro lo salverà (R. Swan).

Correggi il tuo errore per continuare nella giusta direzione.”

Tra i rifiuti ci sono anche:

- 1) una bottiglia di vetro con apertura non troppo ampia contenente fogli di carta strappati (vengono forniti nel materiale da stampare)
- 2) alcune bacchette di legno che possono aiutare a togliere i pezzetti di carta dalla bottiglia di vetro
- 3) un filtro del rubinetto con alcuni numeri a 3 cifre scritti a penna. Uno di questi numeri è 578

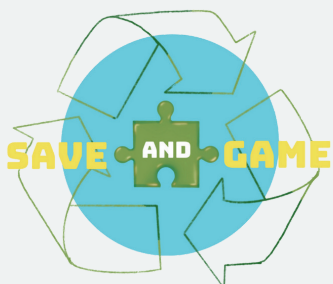


Cofinanziato
dall'Unione europea

ENIGMA N°2

La montagna di rifiuti - Soluzione

I giocatori devono differenziare i rifiuti separando carta, plastica e vetro. In fondo alla montagna di rifiuti trovano una bottiglia di vetro con dentro dei pezzi di carta. I due materiali vanno differenziati! Usando le bacchette di legno è piuttosto semplice! Scopriranno che nei frammenti di carta c'è una frase da comporre: "Uno di questi oggetti è prezioso per ridurre un grosso spreco. La freccia ti indicherà il numero giusto per... illuminarti!"



Cofinanziato
dall'Unione europea

ENIGMA N°2

La montagna di rifiuti - Suggerimenti

Suggerimento n. 1: Sembra un unico rifiuto ma sono due.

Dato ai giocatori

SI

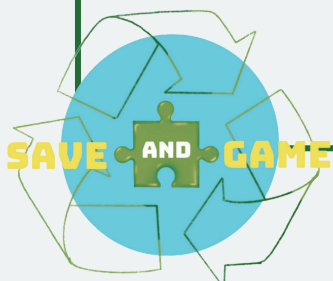
NO

Suggerimento n. 2: Forse non tutto va sprecato! Alcuni degli oggetti buttati via possono ancora essere utilizzati!

Dato ai giocatori

SI

NO



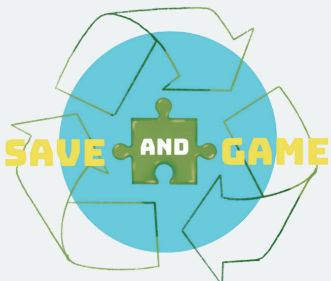
Cofinanziato
dall'Unione europea

ENIGMA N.3

Piccole gocce

Sul rubinetto troverai:

- 1) un post-it con il messaggio: "Piccole gocce fanno il grande oceano (J.Carney). Inizia a limitare ciò che sprechi ogni giorno. Ridurrai il consumo di acqua fino al 70% e il futuro della terra sarà migliore e... più luminoso!"
- 2) una freccia disegnata.



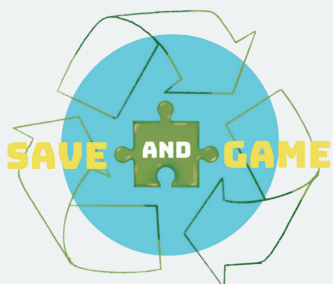
Cofinanziato
dall'Unione europea

ENIGMA N°3

Piccole gocce - Soluzione

I giocatori devono mettere il filtro sul rubinetto. Dopo aver applicato il filtro al rubinetto, si scopre che la freccia punta su 578.

578 è il codice che apre il lucchetto a 3 cifre che chiude un contenitore appeso alla lampada. La parola "più luminoso" è infatti un indizio che conduce i giocatori al lampadario.



Cofinanziato
dall'Unione europea

ENIGMA N°3

Piccole gocce - Suggestimenti

Suggestimento n. 1: Utilizzando questo oggetto ridurrai il consumo di acqua. Applicalo correttamente e tutto ti apparirà chiaramente!

Dato ai giocatori

SI

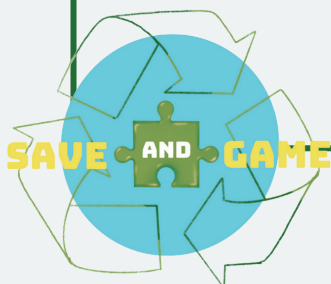
NO

Suggestimento n. 2: Usa ciò che ottieni su quello che serve per illuminare!

Dato ai giocatori

SI

NO



Cofinanziato
dall'Unione europea

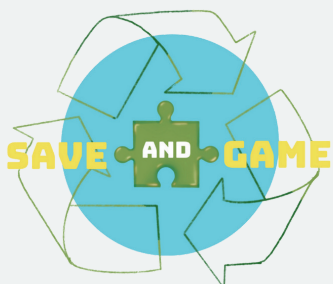
ENIGMA N°4

Il messaggio nascosto

All'interno della scatola c'è:

- 1) una lampadina a LED
- 2) un blocchetto che sembra non scritto
- 3) ha una torcia UV
- 4) un post-it con un messaggio

Il messaggio spiega: "Nessun profitto è sicuro come risparmiare quello che hai (P. Siro). Adesso non leggi, ma è già tutto scritto!"



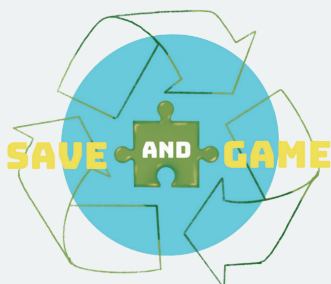
Cofinanziato
dall'Unione europea

ENIGMA N°4

Il messaggio nascosto - Soluzione

La torcia UV permette di leggere il messaggio scritto sul blocchetto.

Utilizzando la luce UV, appare il messaggio:
"Spegni il rosso!"



Cofinanziato
dall'Unione europea

ENIGMA N°4

Il messaggio nascosto - Suggerimenti

Suggerimento n°1: La luce di cui hai bisogno non è quella
di una lampadina

Dato ai giocatori

SI

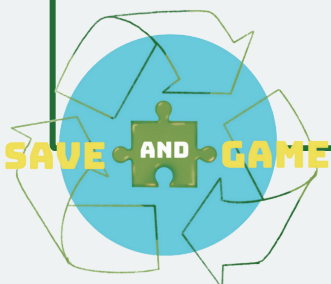
NO

Suggerimento n. 2: La luce UV dovrebbe rendere
prezioso ciò che appare inutile

Dato ai giocatori

SI

NO



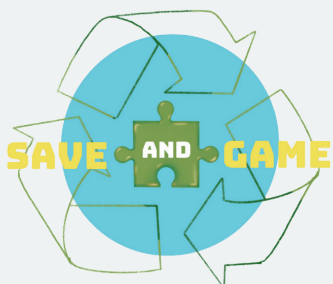
Cofinanziato
dall'Unione europea

ENIGMA N°5

Allarme rosso

I dispositivi accesi in modalità stand by sono 5 e per questo motivo hanno la "luce rossa". In ognuno c'è un post it:

- 1 - RE
- 2 - O
- 3 - RA
- 4 - DI
- 5 - AT

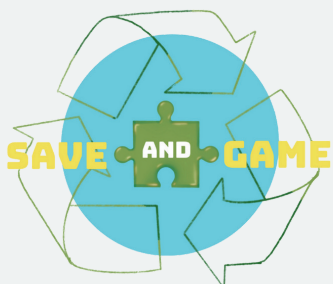


Cofinanziato
dall'Unione europea

ENIGMA N°5

Allarme rosso - Soluzione

I giocatori dovrebbero notare che tutti i dispositivi sono in modalità standby (luce rossa). Quindi devono spegnerli tutti. Anagrammando le lettere che raccolgono dai dispositivi ottengono **RADIATORE**



Cofinanziato
dall'Unione europea

ENIGMA N°5

Allarme rosso - Suggestimenti

Suggestimento n°1: Il rosso sta per acceso, anche se non sembra!

Dato ai giocatori

SI

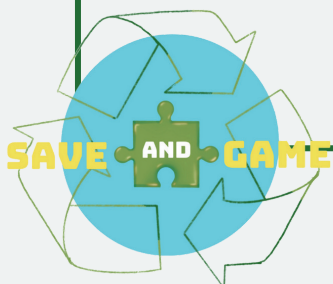
NO

Suggestimento n°2: Spegni tutto il rosso! Scopri poi il messaggio che i dispositivi insieme ti inviano

Dato ai giocatori

SI

NO



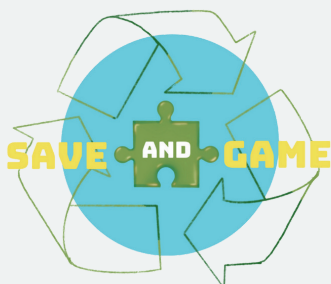
Cofinanziato
dall'Unione europea

ENIGMA N°6

Le tele bollenti

L'enigma precedente permette di raccogliere le lettere che compongono la parola "radiatore". Davanti al termosifone sono presenti delle tele (vengono forniti i file per la stampa in formato A3).

Sul post-it c'è scritto: "Che senso ha avere una bella casa se non hai un pianeta decente su cui metterla? (H. D. Thorea)". Trova il posto giusto per l'arte, altrimenti non riscaldi la tua casa ma solo... le tue bollette!"



Cofinanziato
dall'Unione europea

ENIGMA N°6

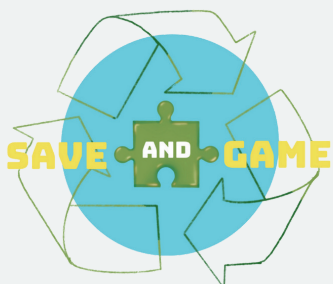
Le tele bollenti - Soluzione

Componendo correttamente l'ordine delle tele si trova un'operazione da compiere. La soluzione è 2449.

Inoltre i chiodini sul muro hanno colori diversi e sono nell'ordine blu - verde - rosso - rosa.

Questi sono i colori delle magliette stropicciate appese allo stendibiancheria.

I giocatori dovranno capire che il prossimo enigma è legato alle magliette, poiché sono dello stesso colore.



Cofinanziato
dall'Unione europea

ENIGMA N°6

Le tele bollenti - Suggerimenti

Suggerimento n°1: L'ordine è importante... per trovare
il numero!

Dato ai giocatori

SI

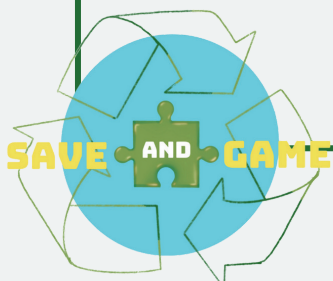
NO

Suggerimento n°2: Sembra che questi colori siano quelli
che piace indossare al proprietario...

Dato ai giocatori

SI

NO

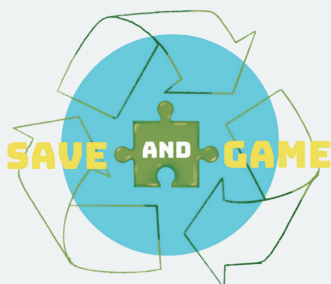


Cofinanziato
dall'Unione europea

ENIGMA N°7

Le t-shirt parlanti

Nello stendibiancheria c'è il messaggio successivo: "Non dovresti iniziare a risparmiare denaro diminuendo la quantità di buon senso (S. J. Lec). Puoi ridurre tempo e denaro per stirare sistemando meglio i tuoi vestiti! Inizia anche tu a farlo, ma prima scopri la giusta sequenza! "

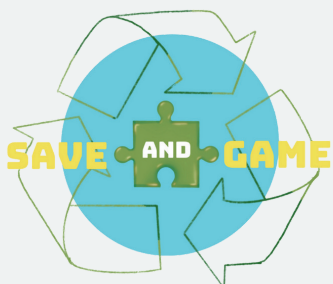


Cofinanziato
dall'Unione europea

ENIGMA N°7

Le t-shirt parlanti - Soluzione

Le magliette appese goffamente allo stendibiancheria vanno disposte nell'ordine dei colori dei chiodi al muro dove sono state appese le tele (Blu - Verde - Rosso - Rosa). Le 4 magliette posizionate nell'ordine giusto scrivono "SALVA". Questa parola può essere usata per aprire la serratura del lucchetto della dispensa in cucina.



Cofinanziato
dall'Unione europea

ENIGMA N°7

Le t-shirt parlanti - Suggerimenti

Suggerimento n°1: La sequenza che hai trovato, usala altrove!

Dato ai giocatori

SI

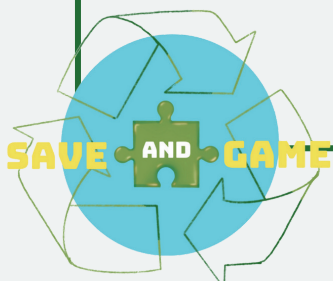
NO

Suggerimento n°2: Ad ogni maglietta una lettera... da usare insieme dove serve

Dato ai giocatori

SI

NO



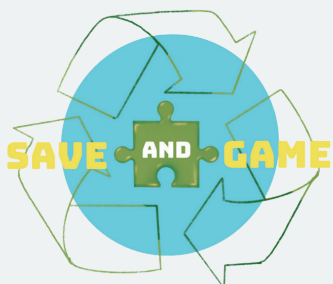
Cofinanziato
dall'Unione europea

ENIGMA N°8

Il lucchetto di Leonardo

All'interno della dispensa ci sono:

- 1) una serie di prodotti, alcuni dei quali provengono dall'estero; Su ogni pacco è incollata una lettera.
- 2) un post-it con scritto: "Compra meno. Scegli bene. Fallo durare (V. Westwood)... Ti sveleranno i segreti di Leonardo se non vengono da troppo lontano! Ma devi combinarli nel giusto ordine."
- 3) un Lucchetto di Leonardo, che si apre con una combinazione di 6 lettere



Cofinanziato
dall'Unione europea

ENIGMA N°8

Il lucchetto di Leonardo - Soluzione

Le lettere che sono incollate sui 6 prodotti locali, anagrammate, formano la parola RIDUCI: così si apre la serratura di Leonardo. All'interno c'è il messaggio: "Utilizzare la data dell'overshoot day terrestre 2023"

Consultando il calendario appeso al muro i giocatori scoprono che la data è il 2 agosto, quindi 0208.

Questa combinazione apre la scatola sopra il tavolo e permette di terminare il gioco!

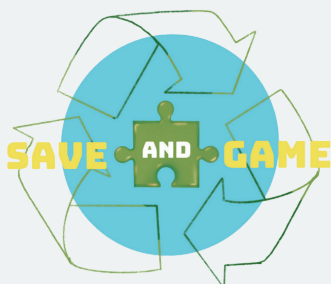
Nella scatola c'è un messaggio finale:

"Ricorda:

"Abbi cura della Terra e la Terra si prenderà cura di te; distruggi la Terra e la Terra ti distruggerà" (Proverbio aborigeno)".

C'è anche il CERTIFICATO PREMIO e i Consigli da ricordare!

Come ricompensa per gli sforzi dei giocatori, potreste anche regalare loro dei semi per far crescere nuove piante, con un messaggio che li incoraggi a diventare promotori del verde nelle loro città!



Cofinanziato
dall'Unione europea

ENIGMA N°8

Il lucchetto di Leonardo - Suggerimenti

Suggerimento n°1: Se sono del posto, non vengono da molto lontano...

Dato ai giocatori

SI

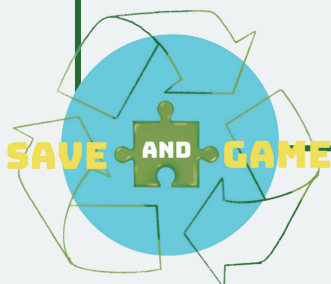
NO

Suggerimento n°2: L'anagramma forma una parola delle 3 R..

Dato ai giocatori

SI

NO

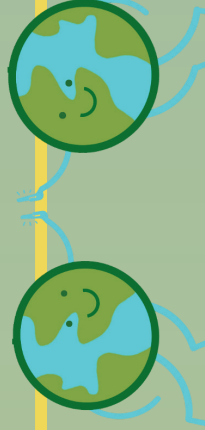
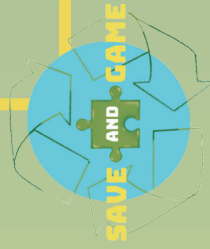


Cofinanziato
dall'Unione europea

CERTIFICATO PREMIO

**AVETE COMPLETATO CON
SUCCESSO LA MISSIONE!
AVETE CONTRIBUITO A RIDURRE I
CONSUMI IN QUESTA CASA E ORA
SAPETE ANCHE COME RIDURLI
NELLA VOSTRA!**

**I SEMI CHE AVETE TROVATO
POSSONO ESSERE PIANTATI PER
CONTRIBUIRE A RENDERE LA
VOSTRA CITTÀ PIÙ VERDE!**



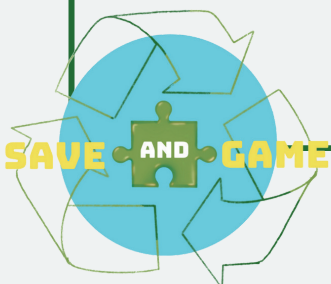
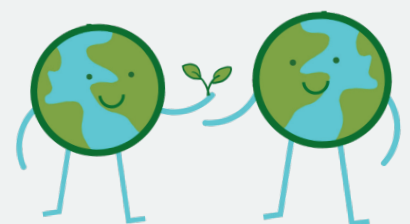
Cofinanziato
dall'Unione europea

Suggerimenti da ricordare

- Spegni completamente la TV. La modalità standby mantiene il dispositivo sempre acceso, in attesa che l'utente ne abbia bisogno. Ovviamente è comodo raggiungere e accendere il dispositivo premendo un pulsante sul telecomando, ma è anche meno efficiente. La soluzione è collegare la TV a una presa multipla che includa un pulsante di accensione. Quando non utilizzerai la TV per un po', spegni la presa multipla ed evita che la modalità standby consumi energia.

- Non coprire i termosifoni con pannelli, mobili o tende: qualsiasi tipo di schermatura impedisce al calore trasmesso dal termosifone di diffondersi nell'ambiente e il termosifone si scalderà più lentamente, sprecando energia.

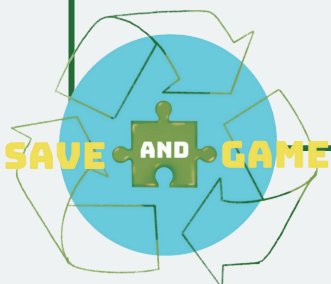
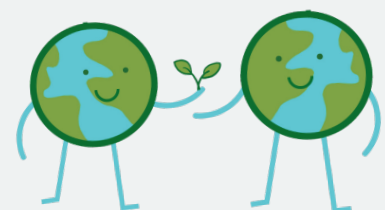
- Mettiamo in discussione il ferro: stirare è davvero necessario?
La risposta è no! In Colombia è iniziata una campagna specifica per l'accettazione sociale dei vestiti stropicciati. Per evitare troppe pieghe potete prestare maggiore attenzione quando li stendete, ma anche ai tessuti dei vestiti che acquistate.



Cofinanziato
dall'Unione europea

Suggerimenti da ricordare

- Tra le 12 raccomandazioni della FAO per un'alimentazione sostenibile c'è quella di privilegiare i prodotti locali (e stagionali). Una scelta responsabile per uno stile di vita più green.
- Secondo alcune stime, il frigorifero è capace di incidere fino al 20% sulla bolletta energetica, configurandosi di fatto come uno degli elettrodomestici più energivori esistenti. Controlla la temperatura: dovrebbe essere compresa tra 2°C e 4/5°C compresi! Non sovraccaricare i ripiani del frigorifero e tenere i prodotti lontani dalle pareti per consentire un'adeguata circolazione dell'aria fredda
- L'illuminazione domestica rappresenta circa il 15% del consumo elettrico di una casa. Pertanto, effettuare un acquisto rispettoso dell'ambiente aiuta a ridurre i costi. Tradotto in percentuali, il risparmio energetico derivante dall'utilizzo delle lampadine a LED sfiora il 95% rispetto alle lampadine a incandescenza, l'85% rispetto alle alogene e il 60% rispetto alle fluorescenti (acea.co.uk)



Cofinanziato
dall'Unione europea

CONSIGLI SULL'INCLUSIONE ALUNNI CON DSA

- Assicurati che tutti abbiano capito le istruzioni.
Ripetetele se necessario.
- Assicurati che ci sia abbastanza spazio per
muoversi nella stanza.
- Usa un linguaggio chiaro

